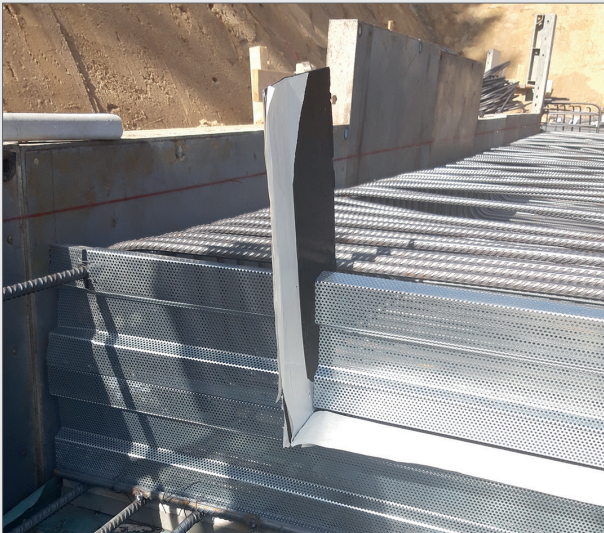


Hergestellt  
im Norden

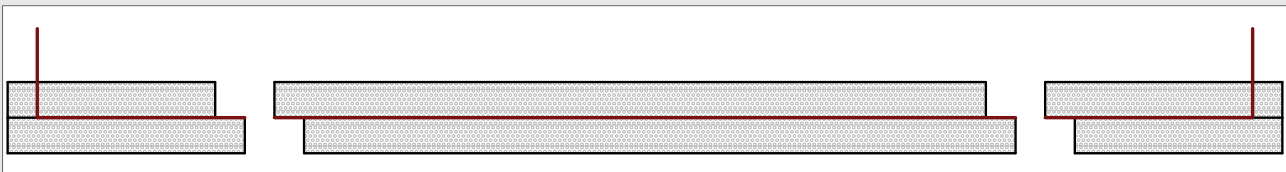
## Abschalung ELMCO – DB-SPZ

Abschalung als verzahnte Fuge mit integriertem Dichtblech für die Abdichtung von Arbeits- und Sollrissfugen in Sohlplatten



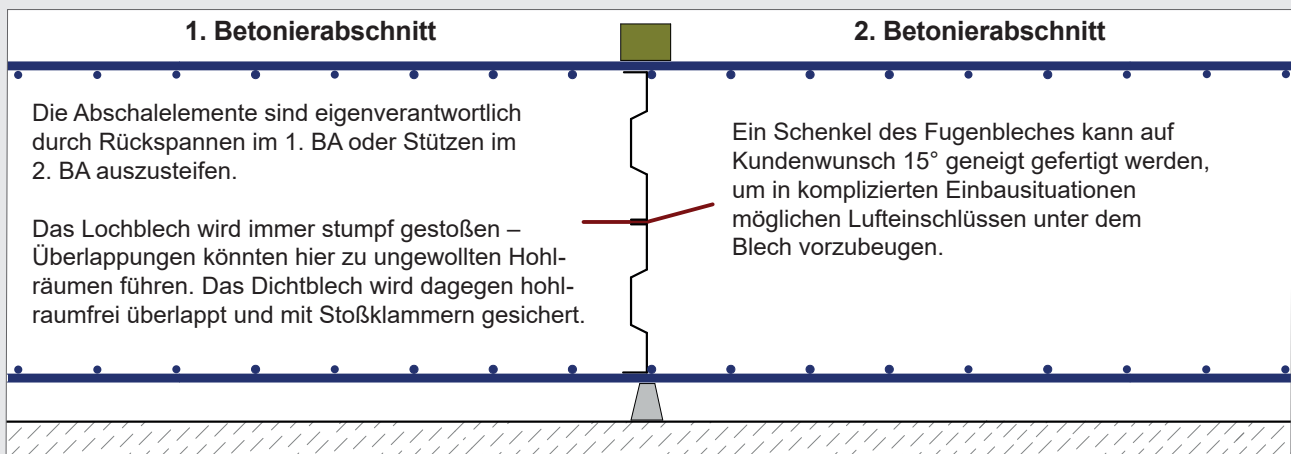
- Gelochtes Abschaltblech mit Oberflächenformung gemäß DIN EN 1992-1-1 Pkt. 6.2.5 und unter Berücksichtigung des NA:2013-04 für Schubkraftübertragung als verzahnte Fuge
- Bauaufsichtliche Verwendbarkeit des Dichtbleches in Verbindung mit der Abschaltung auf Grundlage des Prüfzeugnisses P-SAC 02/5.1/16-475 als Typ ELMCO – DB-OW bzw. ELMCO – DB-SP für den Einsatz in Arbeits- und Sollrissfugen
- Einsetzbar bis zu einem Druck von 20 m Wassersäule (geprüft bis 50 m) und einer Fugenweite bis zu  $w = 1,0 \text{ mm}$
- Geeignet für Wasserwechselzonen, Nutzungs-kategorie A und Beanspruchungsklassen 1 und 2 gemäß der WU-Richtlinie des DAfStb
- Einbaumaße von 380 mm bis 440 mm möglich

### Lieferform



Die Lieferung erfolgt als Set mit Umlenkungen links/rechts zum Anschluss an die Bleche Sohle-Wand, ergänzt durch Standardelemente mit in der Regel 2,40 m Länge. (kann im Einzelfall variieren) Im Stoßbereich sind die Bleche falzartig so versetzt, dass das Dichtblech überlappt und die Abschaltung stumpf stößt. Die notwendigen Stoßklammern zur Verbindung des Dichtbleches im Überlappungsbereich werden mitgeliefert.

### Zusätzliche Hinweise zum Einbau



Es gelten weiterhin die allgemeinen Vorgaben der Einbauhinweise für das ELMCO – Dichtblechsystem.