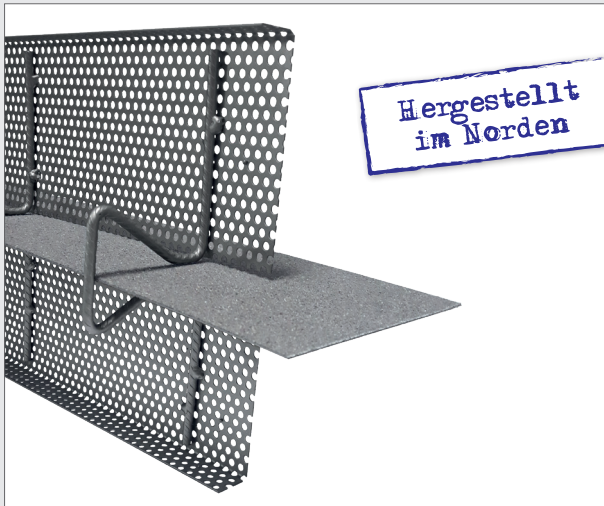


Abschalelement ELMCO – ASE-LB-OW/SP

Zur Abschaltung von Sollriss- und Arbeitsfugen in Sohlen und Wänden von WU-Bauten inklusive Aufnahme für beschichtete Fugenbleche

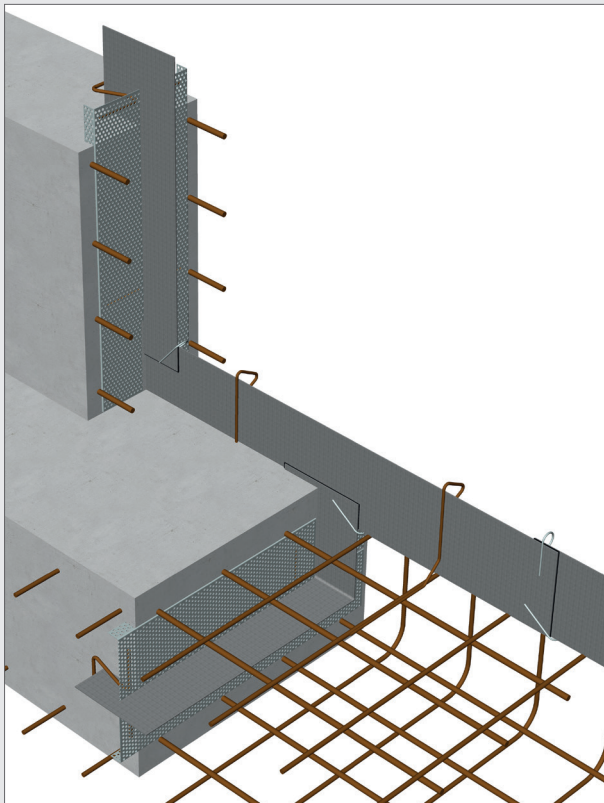
ELMCO.
Gut gebaut



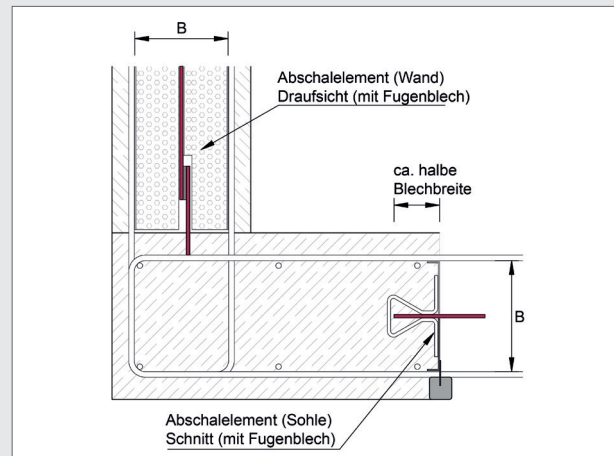
- Abschaltung aus stabilem Lochblech
- Elementlänge 2.500 mm
- 4 Bügel je Element, geeignet zur sicheren Aufnahme von Dichtblechen (bauseits) bis zu einer Breite von 167 mm
- Abschalbreiten B von 140 mm bis 300 mm nach Kundenvorgabe möglich
- Praktische Lochung zum Anrödeln an der Bewehrung
- Für den Einsatz in Wänden und Sohlplatten



Tipp:
Zur Durchflusssicherung unterhalb der ersten Bewehrungslage nutzen Sie unseren universellen ELMCO – Spacer UNI!



Einbaubeispiel im Wand- und Sohlenbereich



! Hinweise zum Einbau:

- Das Abschalelement ist beidseitig und regelmäßig an der Bewehrung zu befestigen. In Sollrissfugen den Beton abwechselnd beidseits der Abschaltung einbringen. In Arbeitsfugen muss abhängig von der Abschalhöhe, der Abschalbreite B und der Betonkonsistenz eine angemessene zusätzliche bauseitige Aussteifung vorgenommen werden.

Bezeichnung	Breite in mm	Länge in mm	Art.-Nr.
ELMCO – ASE – LB-OW/SP Abschalelement aus Lochblech mittig offen mit 4 Omegabügeln/Element	n. Vorgabe	2.500	109580