

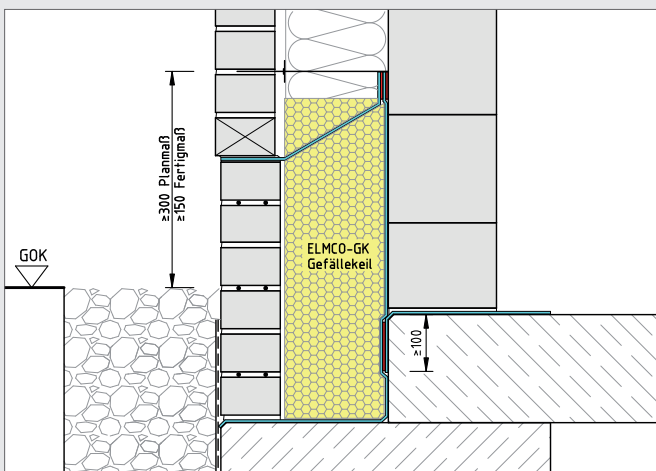
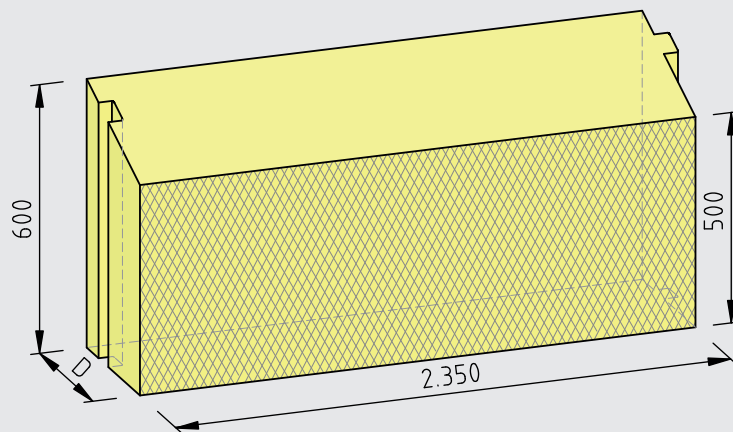
## Gefällekeil ELMCO – GK

Zur Dämmung des Sockelbereiches zweischaliger Außenwände

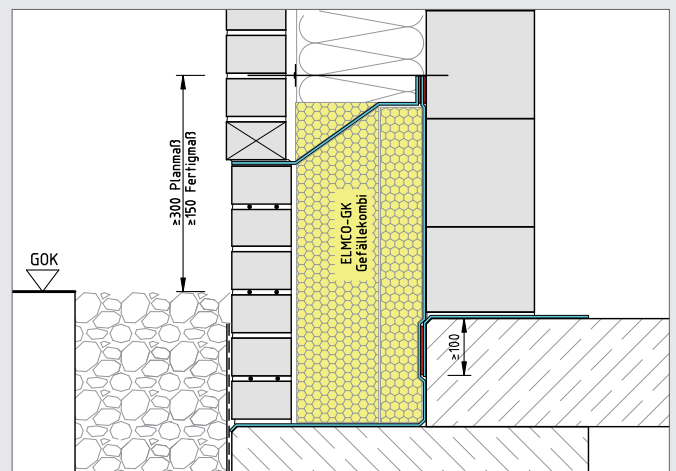
**ELMCO.**  
Gut gebaut



- Perimeterdämmung aus XPS nach DIN EN 13164, Wärmeleitwert  $\lambda_D = 0,035 \text{ W/(m.K)}$
- Mit Gefällezenschnitt
- Für einfache Folienführung der Fußpunktabdichtung im zweischaligen Mauerwerk
- Länge  $L = 2.350 \text{ mm}$
- Mit Nut und Feder
- Dicke  $D = 120, 140 \text{ und } 160 \text{ mm}$  als Keilplatte sowie  $180, 200, 220 \text{ mm}$  als Kombination mit  $60 \text{ mm}$  Vollplatte
- Inklusive Winkelabschnitt zum Ausgleich und Erzielen einer glatten Auflagerfläche für die aufgehende Dämmung
- Weitere Abmessungen auf Anfrage



Einbaubeispiel ELMCO – GK Gefällekeil bis 160 mm Dicke



Einbaubeispiel ELMCO – GK Gefällekeilkombi bei Dicken 180 mm – 220 mm

Weitere Abmessungen auf Anfrage

## Gefällekeil ELMCO – GK

Zur Dämmung des Sockelbereiches zweischaliger Außenwände

**ELMCO.**  
Gut gebaut



Einbaubeispiel Gefällekeil ELMCO – GK

Hergestellt  
im Norden



Einbaubeispiel Gefällekeil ELMCO – GK  
mit aufgelegtem Winkelabschnitt

Bezeichnung	D	Winkel	Art.-Nr.
ELMCO – GK 600/500 x 120 - 40° - 2350 Gefällekeil mit Nut und Feder aus XPS, WLG 035, inkl. Winkelabschnitt 100/120	120	40°	760082
ELMCO – GK 600/500 x 140 - 36° - 2350 Gefällekeil mit Nut und Feder aus XPS, WLG 035, inkl. Winkelabschnitt 100/140	140	36°	760084
ELMCO – GK 600/500 x 160 - 32° - 2350 Gefällekeil mit Nut und Feder aus XPS, WLG 035, inkl. Winkelabschnitt 100/160	160	32°	760086
ELMCO – GK 600/500 x 180 - 2350 Gefällekombi mit Nut und Feder aus XPS, WLG 035, bestehend aus Vollplatte 600 x 60 und Gefällekeil 600/500 x 120 - 40° inkl. Winkelabschnitt 100/120	120 + 60	40°	760087
ELMCO – GK 600/500 x 200 - 2350 Gefällekombi mit Nut und Feder aus XPS, WLG 035, bestehend aus Vollplatte 600 x 60 und Gefällekeil 600/500 x 140 - 36° inkl. Winkelabschnitt 100/140	140 + 60	36°	760088
ELMCO – GK 600/500 x 220 - 2350 Gefällekombi mit Nut und Feder aus XPS, WLG 035, bestehend aus Vollplatte 600 x 60 und Gefällekeil 600/500 x 160 - 32° inkl. Winkelabschnitt 100/160	160 + 60	32°	760089

Für weitere Informationen kontaktieren Sie uns gern.