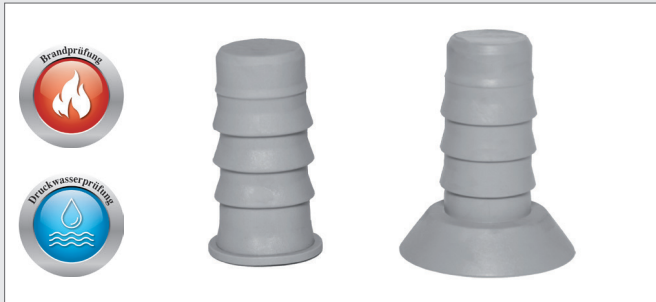


Verschlussstopfen ELMCO – VS

Druckdichte Innenabdichtung von Mauerstärken aus Faserzement oder Kunststoff



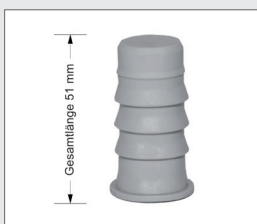
Druckdicht verschlossen mit ELMCO – Verschlussstopfen

- !** Mit den ELMCO – Verschlussstopfe können alle Faserzement- und Kunststoffmuerstärken
- ID 22 mm druckdicht (innen) verschlossen werden.

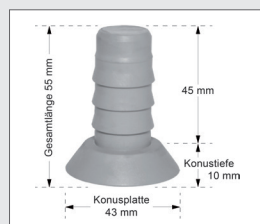
- Prüfbericht MFPA bis 40 m Wassersäule liegt vor (4 bar)
 - Feuerwiderstandsklasse EI 120 nach DIN EN 13501-2 (Raumabschlussprüfung mit Faserzementmuerstärken)
 - Norm-Schallpegeldifferenz Prüfung durch MFPA nach DIN EN ISO 10140-2
 - Gleicht Herstellungsschwankungen bei Muerstärken (ID 22 mm) im Bereich von 21,5 mm bis 23 mm aus, ohne an Dichtigkeit zu verlieren
 - Material: Speziell für diesen Anwendungsbereich entwickelter, hochbeständiger Kunststoff
 - Baustoffklasse: B2 nach DIN 4102-1 und E nach DIN EN 13501-1
 - Einbau: Temperaturbereich - 35 °C bis + 70 °C
- Bitte beachten Sie:** Werden die Stopfen bei Außentemperaturen unter 0 °C eingebaut, müssen sie für einen besseren Einbau vorher bei Plusgraden gelagert werden.

Beständigkeiten:

- Wasser
- JGS geprüft
- Gärungsmaische
- Verdünnte Säuren
- Ozon, UV
- Radon, Methangas
- Öle, Bitumen
- Laugen



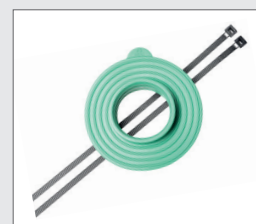
ELMCO – VS mini - 22



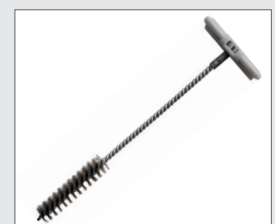
ELMCO – VS maxi - KV - 22



EW – OG VS - 20/150



ELMCO – MK - Typ Mini

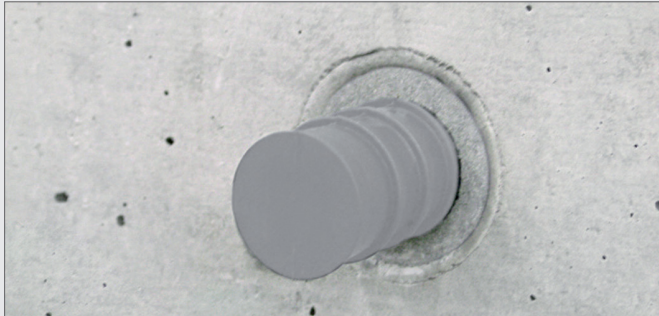


BS Ø 16/18

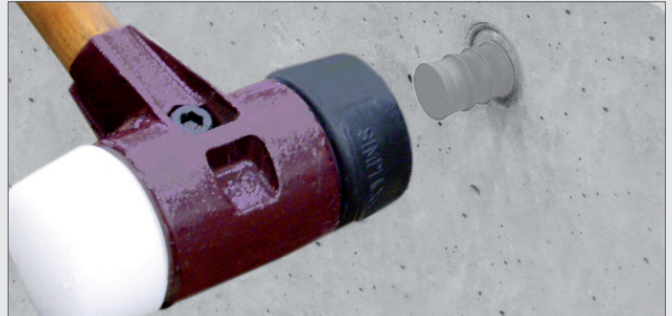
Bezeichnung	Gewicht Beutel / kg	VPE	Art.- Nr.
ELMCO – VS mini - 22, Verschlussstopfen für Spreize 22 aus Faserzement und Kunststoff, mit MFPA-Dichtigkeitsprüfung	6,00	250 St. / Beutel	131000
ELMCO – VS maxi - KV - 22, Verschlussstopfen mit Konusverschluss für Spreize 22 aus Faserzement und Kunststoff, mit MFPA-Dichtigkeitsprüfung	9,00	250 St. / Beutel	131010
EW – OG VS - 20/150, Einschlagwerkzeug für ELMCO – Verschlussstopfen und Oktagon KA - Stopfen		1 St.	135001
ELMCO – MK - Typ Mini - TPE grün, für AD 26 mm, Spannungsbereich 25 - 27 mm, Mauerkragen inkl. 2 Kunststoffspannbänder		1 St.	353402
ELMCO – MK - Typ Mini - TPE grün, für AD 40 mm, Spannungsbereich 38 - 42 mm, Mauerkragen inkl. 2 Kunststoffspannbänder		1 St.	353404
BS Ø 16/18 für Beton Bürste für FHB II		1 St.	541042

Verschlussstopfen ELMCO – VS

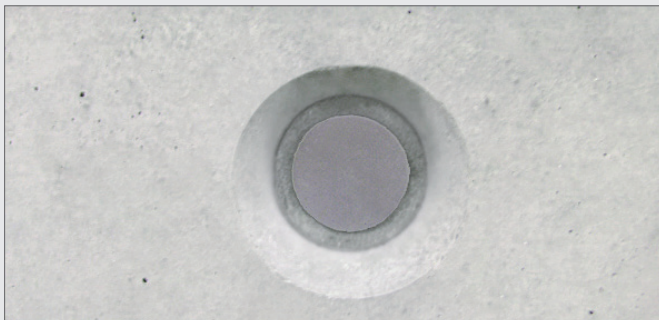
Einbau ELMCO – VS mini - 22



ELMCO – VS mini - 22 ansetzen



ELMCO – VS mini - 22 mit Gummihammer oder Einschlaghilfe einschlagen



Verschluss Mauerstärke mit Konus

ELMCO – VS mini - 22 im Konusloch



Einbau ELMCO – VS maxi - KV - 22



Verschluss einer Konusöffnung



ELMCO – VS maxi - KV - 22 fertig montiert

! Zur Sicherstellung der äußeren Abdichtung zwischen Spannstellen und Beton empfehlen wir den Einsatz spezieller Mauerkragen, passend für Mauerstärken 22/26 oder 22/40.



ELMCO – VS maxi - KV - 22 im Konusloch



Für weitere Informationen kontaktieren Sie uns gern.