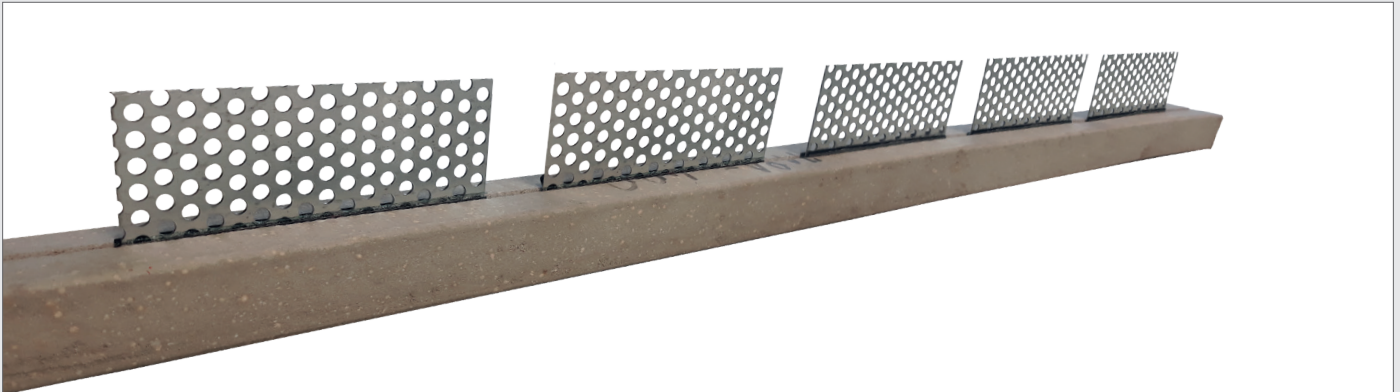


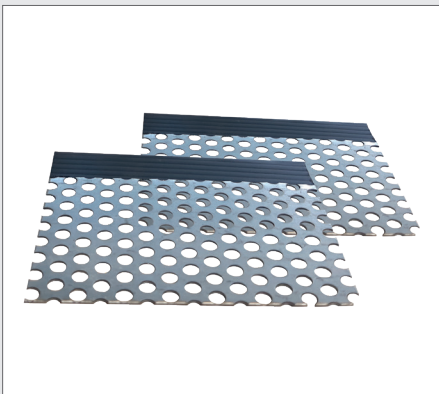
ELMCO – Spacer-UNI

Zur Durchflusssicherung im Bewehrungsbereich von Arbeitsfugen-
Abschalungen – universell für alle Bewehrungsdurchmesser und -abstände

ELMCO – Spacer-UNI ist ein System bestehend aus einem Faserbeton-Abstandhalter mit integriertem Längsschlitz als Basiselement B sowie dem Steckelement S aus Lochblech zur Realisierung der Abschalung zwischen den Bewehrungslagen durch individuelle Anordnung im Basiselement.



Faserbeton-Abstandhalter mit integriertem Längsschlitz (Basisleiste ELMCO – Spacer-UNI - B) und Lochblech (Steckelement ELMCO – Spacer-UNI - S) mit Kunststoff-Klemmband



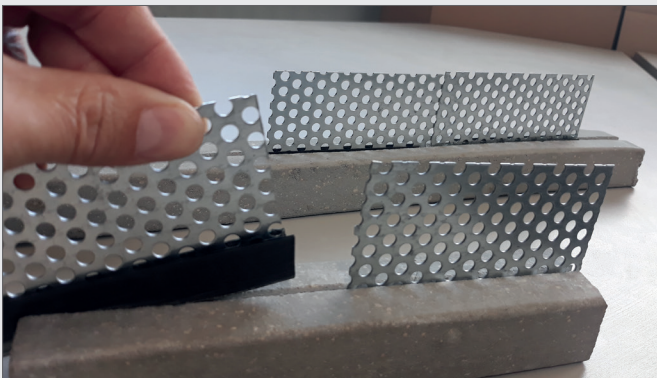
Steckelement ELMCO – Spacer-UNI - S (Lochblech) mit Kunststoff-Klemmband



Faserbeton-Abstandhalter mit integriertem Längsschlitz (Basisleiste ELMCO – Spacer-UNI - B)



Einbau der Steckelemente ELMCO – Spacer-UNI - S mit ELMCO – Spacer-MH Montagehilfe



Einstecken der Elemente UNI - S mit Zwischenraum oder Überlappung zum Erreichen individueller Aufteilungen

- Basisleiste ELMCO – Spacer-UNI - B aus stabilem Faserbeton mit Längsschlitz für verschiedene Betondeckungen
- Steckelemente ELMCO – Spacer-UNI - S aus verzinktem Lochblech vorkonfektioniert in Wunschbreite oder als Meterware zum bauseitigen Ablängen mit einer Standardhöhe von 80 mm für eine Abschalhöhe von ca. 65 mm
- 15 mm tiefe Stecknut und Kunststoff-Klemmband garantieren eine sichere Verbindung, erlauben aber bei Bedarf auch nachträgliche Korrekturen
- Lochblechelement ELMCO – Spacer-UNI - O für das Erstellen individueller Abststellungen auf der oberen Bewehrungslage durch bauseitigen Zuschnitt
- ELMCO – Spacer-MH Montagehilfe aus Kunststoff zum sicheren Einbau der Steckelemente erhältlich

ELMCO – Spacer-UNI

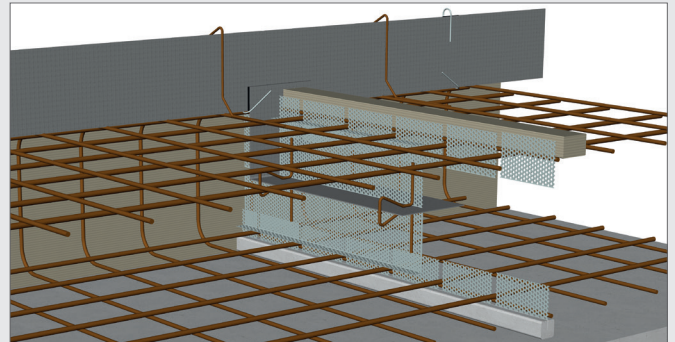
Zur Durchflusssicherung im Bewehrungsbereich von Arbeitsfugen-Abschalungen – universell für alle Bewehrungsdurchmesser und -abstände

Vorteile:

- + Äußerst stabil und schnell zu montieren
- + Auch bei schwierigen Bewehrungssituationen leicht anzupassen
- + Bewehrung kann einfach an den zuvor eingebrachten Steckelementen ausgerichtet werden, möglich ist aber auch ein passgenaues Einstecken im Anschluss an die Bewehrungsverlegung
- + Einfaches Anrödeln der Lochblech-Steckelemente an der Abschalung
- + Keine Nacharbeiten in schwer zugänglichen Bereichen mehr notwendig



Einbausituation auf der Baustelle vor dem Verlegen der eigentlichen Arbeitsfugenabschalung



Einbaubeispiel mit bauseits gefertigter oberer Abstellung aus ELMCO – Spacer-UNI - O Zuschnitten

Bezeichnung	Einheit	VPE	Art.-Nr.
ELMCO – Spacer-UNI - B - 30/30/1000, geschlitzte Basisleiste aus Faserbeton zum bauseitigen Einfügen der Steckelemente UNI - S	m	1 m	109531
ELMCO – Spacer-UNI - B - 35/35/1000, geschlitzte Basisleiste aus Faserbeton zum bauseitigen Einfügen der Steckelemente UNI - S	m	1 m	109532
ELMCO – Spacer-UNI - B - 40/40/1000, geschlitzte Basisleiste aus Faserbeton zum bauseitigen Einfügen der Steckelemente UNI - S	m	1 m	109533
ELMCO – Spacer-UNI - B - 50/50/1000, geschlitzte Basisleiste aus Faserbeton zum bauseitigen Einfügen der Steckelemente UNI - S	m	1 m	109535
ELMCO – Spacer-UNI - S - 85/80 Steckelement aus Lochblech, 85 mm breit, zum bauseitigen Einfügen in die Basisleiste UNI - B, für einen Bewehrungsabstand von ca. 100 mm und eine Abschalhöhe von ca. 65 mm	St.	80 St.	109540
ELMCO – Spacer-UNI - S - 135/80 Steckelement aus Lochblech, 135 mm breit, zum bauseitigen Einfügen in die Basisleiste UNI - B, für einen Bewehrungsabstand von ca. 150 mm und eine Abschalhöhe von ca. 65 mm	St.	60 St.	109541
ELMCO – Spacer-UNI - S - 1.250/80 Steckelement aus Lochblech, Länge: 1.250 mm, zum bauseitigen Einfügen in die Basisleiste UNI - B, für den individuellen Zuschnitt mit einer Abschalhöhe von ca. 65 mm	St.	1 St.	109542
ELMCO – Spacer-UNI - S - .../.... für Abschalhöhe und Bewehrungsabstand nach Kundenvorgabe	St.	1 St.	109584
ELMCO – Spacer-UNI - O - 1.250/80 Lochblechelement, Länge: 1.250 mm, zur bauseitigen Anfertigung der oberen Abstellung	St.	1 St.	109543
ELMCO – Spacer-MH Montagehilfe für ELMCO – Spacer-UNI	St.	1 St.	109545