

Das neue Dichtblech ELMCO – DB II-ESB

Fugenblech mit elastischer Spezialbeschichtung und besandeter Oberfläche für die innenliegende Abdichtung von Arbeits- und Sollrissfugen in WU-Bauteilen



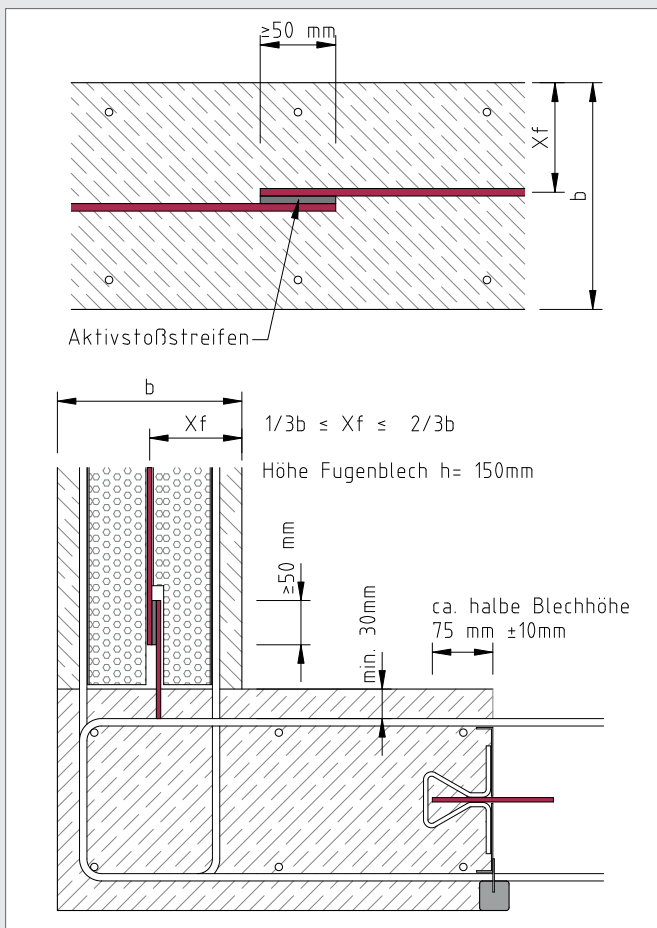
Dichtblech ELMCO – DB II-ESB
mit Zubehör: Stoßklammer, Steckbügel und Aktivstoßstreifen

- Flexibilität durch die neuartige, beidseitige elastische Spezialbeschichtung
- Optimaler Haftverbund zum Beton durch aufgetragenes Spezialgranulat
- Keine Papierabdeckung oder Schutzfolie erforderlich
- Blechhöhe 150 mm (optional 80 mm für die konstruktive Abdichtung Wand/Decke)
- Blechlänge 2.500 mm
- Aktivstoßstreifen zur Stoßabdichtung vorappliziert
- Mit AbP gemäß DAfStb-Richtlinie
- Bis 2,0 bar maximaler Wasserdruck in Arbeitsfugen bis 0,25 mm
- Bis 0,8 bar maximaler Wasserdruck in Sollrissfugen bis 1,0 mm
- Nutzungsklasse A (bis A*** gem. DBV Merkblatt „Hochwertige Nutzung von Untergesossen“)
- Beanspruchungsklassen 1 und 2
- Geeignet für Wasserwechselzonen

Kein Entfernen von Abdeckpapier mehr notwendig!

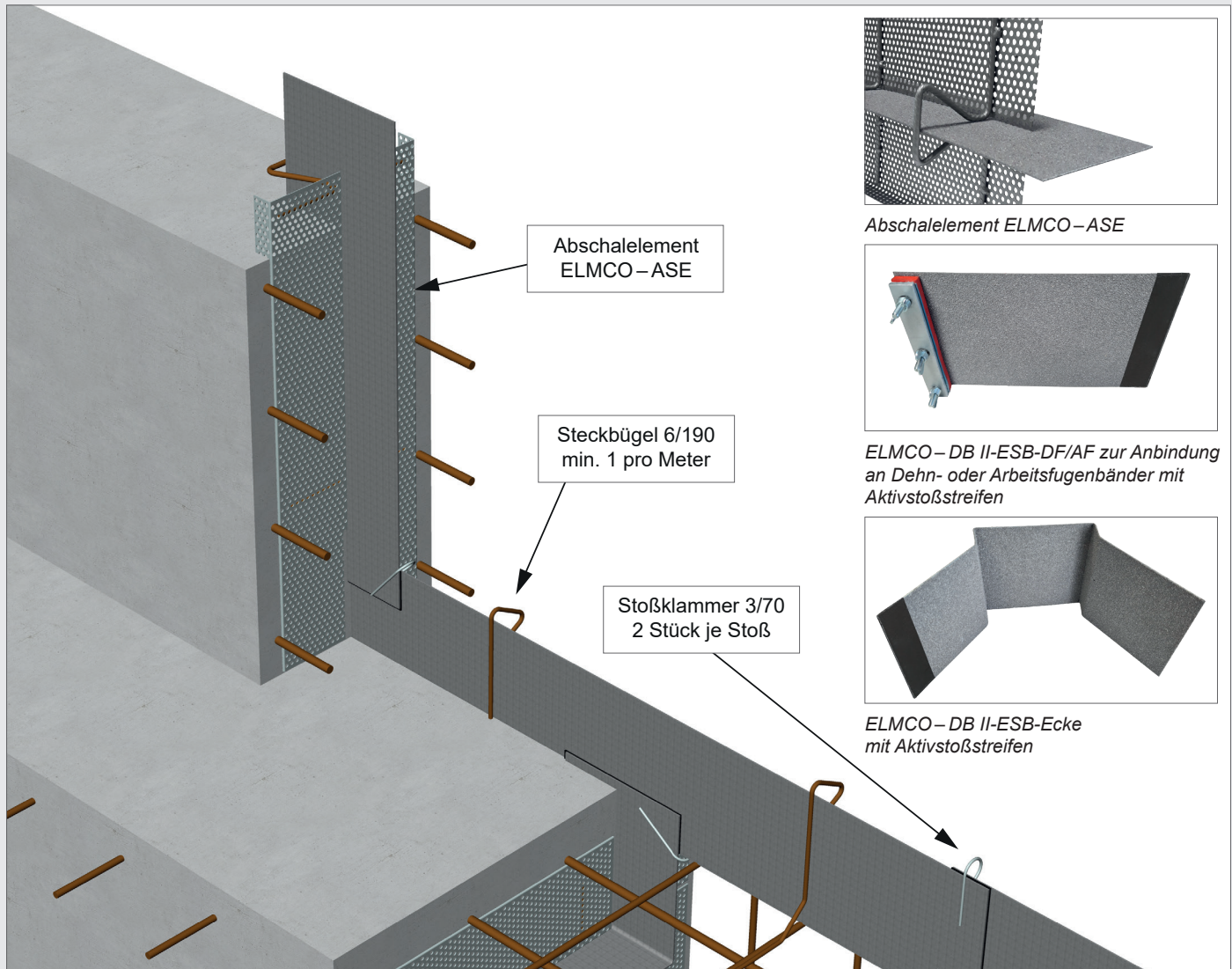
Hinweise zur Montage:

- Das Dichtblech ist mittig in der abzudichtenden Betonierfuge zu platzieren
- Die Einbindetiefe in den ersten Betonierabschnitt beträgt mindestens 30 mm, maximal die halbe Blechbreite
- Stoßverbindung durch Überlappung von 50 mm mit Dichtwirkung durch Aktivstoßstreifen und Sicherung mit zwei Stoßklammern 3/70
- Für bauseitige Blechzuschnitte sind die notwendigen Aktivstoßstreifen separat erhältlich
- Fixierung des Fugenbleches mit Steckbügeln 6/190 im Abstand von maximal 1,0 m
- Ein Abdeckpapier muss nicht abgezogen werden
- Ein Anschluss an Arbeits- oder Dehnfugenbänder ist mit dem ELMCO – DB II-ESB-DF/AF möglich
- Für die Anbindung von aufgehenden Sollrissabdichtungen in Gebäudeecken sind spezielle Eckausführungen Sohle/Wand verfügbar
- Die Anordnung der Bleche in Sollrissfugen erfolgt durch Nutzung der ELMCO – ASE Abschalelemente. Das Blech muss hälftig in beide Betonierabschnitte einbinden.



Das neue Dichtblech ELMCO – DB II-ESB

Fugenblech mit elastischer Spezialbeschichtung und besandeter Oberfläche für die innenliegende Abdichtung von Arbeits- und Sollrissfugen in WU-Bauteilen



| Bezeichnung | Breite in mm | Länge in mm | Art.-Nr. |
|--|--------------|-------------|----------|
| ELMCO – DB II-ESB 150/2.500-oP | 150 | 2.500 | 300200 |
| ELMCO – DB II-ESB-Ecke 150/30/150-oP | 150 | 150/150 | 300201 |
| ELMCO – DB II-ESB-DF/AF 150/250-oP | 150 | 250 | 300202 |
| ELMCO – DB II-ESB-Wand/Decke 80/2.000-oP | 80 | 2.000 | 300203 |
| ELMCO – ASS Aktivstoßstreifen 50/150 für DB II-ESB-Dichtbleche | 50 | 150 | 300204 |
| ELMCO – ASE – LB-OW/SP/EW Abschalelement aus Lochblech mittig offen mit 4 Omegabügel/Element | n. Vorgabe | 2.500 | 109580 |
| ELMCO – SRE - EW - 2000 Sollrisselement mit Fugenblechhalterung | 120 | 2.000 | 109590 |
| ELMCO Steckbügel / Stoßklammer Set Typ 1 | | | 300009 |