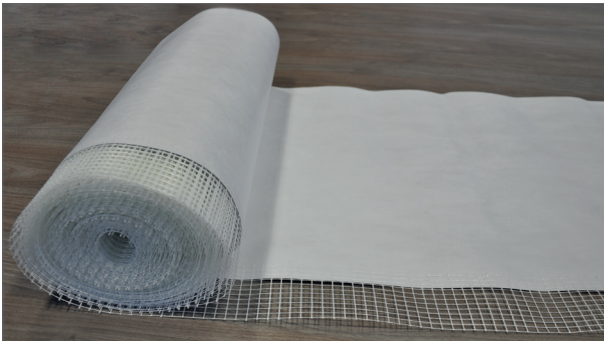


Einbauhinweis

Für die Mauerwerksabdichtung ELMCO – Fol-S

Zur Abdichtung über Öffnungen im Verblendmauerwerk (Sturzdrainage)



Mauerwerksabdichtung ELMCO – Fol-S

- Kombination aus Folienmaterial zur Abdichtung und Wasserableitung und Gittergewebe für die Einbindung in die Mörtelfuge des Verblendmauerwerks
- Folienmaterial (s. ELMCO – Sperrfolie-Vlies II) mit AbP für den Einsatz als Abdichtung im und unter Mauerwerk sowie als Fußpunktabdichtung im zweischaligen Mauerwerk
- Geprüfte Verklebung des Folienmaterials an der Innenschale (z. B. Mauerwerk oder Beton) mit dem ELMCO – Sperrfolienkleber

Funktionsprinzip

Oberhalb von Fenster- und Türstürzen in zweischaligem Mauerwerk soll die Sturzdrainagebahn im Schalenzwischenraum eine wasserdichte Sperrlage bilden. Eventuell infolge von Schlagregen in die Hohlschicht eingedrungenes und auf der Innenseite der Verblendschale ablaufendes Wasser soll so abgeleitet werden, dass es weder die Innenseite der Laibung noch den Sturzbereich von Fenstern und Türen erreichen kann. So werden optisch unattraktive und materialangreifende Spuren von Auswaschungen auf der Oberfläche von Fenstern und Türen oder sogar Durchfeuchtungen bis in den Innenbereich unterbunden.

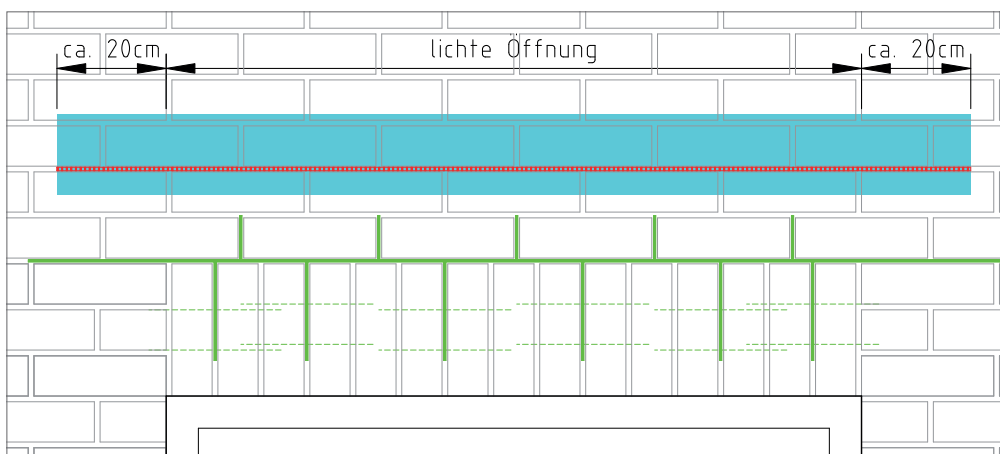
Die Dichtbahn muss dabei nicht, wie beispielsweise eine Sperrbahn gegen aufsteigende Feuchte, bis zur Vorderkante des Verblendsteins geführt werden. Eine dadurch entstehende durchgehende Trennung des Schubverbundes in der Lagerfuge wäre im Gegenteil an dieser sensiblen Stelle sogar schädlich für die Tragverhalten des Sturzes!




Die Folie bindet daher nur 1 - 2 Zentimeter in die Fuge ein, für einen sicheren Halt sorgt das angefügte Gewebe, ohne den Verbund der Lagerfuge zu stören. Die Sperrfolie wird als Rinne in der Luftschicht ausgebildet und dann durch die Dämmung horizontal oder mit leichtem Gefälle nach außen durch die Dämmschicht geführt, auf der Außenseite der Innenschale hochgeführt und dort mit ELMCO – Sperrfolienkleber lagesicher befestigt.

Der gesamte Bereich über dem Sturz zuzüglich je ca. 20 cm Überstand auf beiden Seiten der Mauerwerksöffnung ist wie beschrieben zu überdecken. Die ELMCO – Fol-S darf nicht gestoßen werden.

Das bei Starkregenereignissen in die Hohlschicht eintretende Niederschlagswasser wird dadurch seitlich abgeleitet, vom Laibungsbereich ferngehalten und an der Fußpunktabdichtung aus der Konstruktion geführt.

Einbaulage in der Ansicht



-  Sperrfolienlage der ELMCO – Fol-S
-  Gittergewebe der ELMCO – Fol-S in der Lagerfuge
-  Sturzbewehrung ELMCO – Ripp

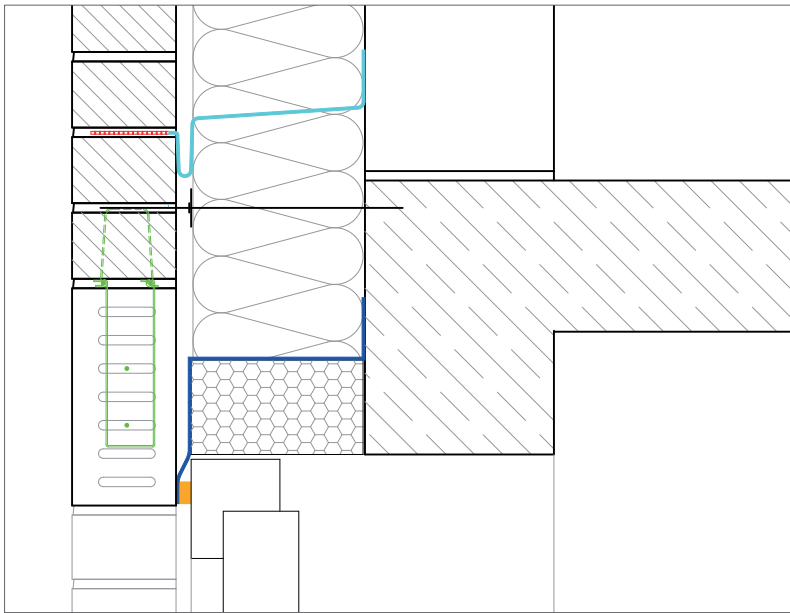
Lage der ELMCO – Fol-S als Sturzdrainage in Verbindung mit der Sturzbewehrung ELMCO – Ripp






Einbauhinweis

Für die Mauerwerksabdichtung ELMCO – Fol-S

Zur Abdichtung über Öffnungen im Verblendmauerwerk (Sturzdrainage)

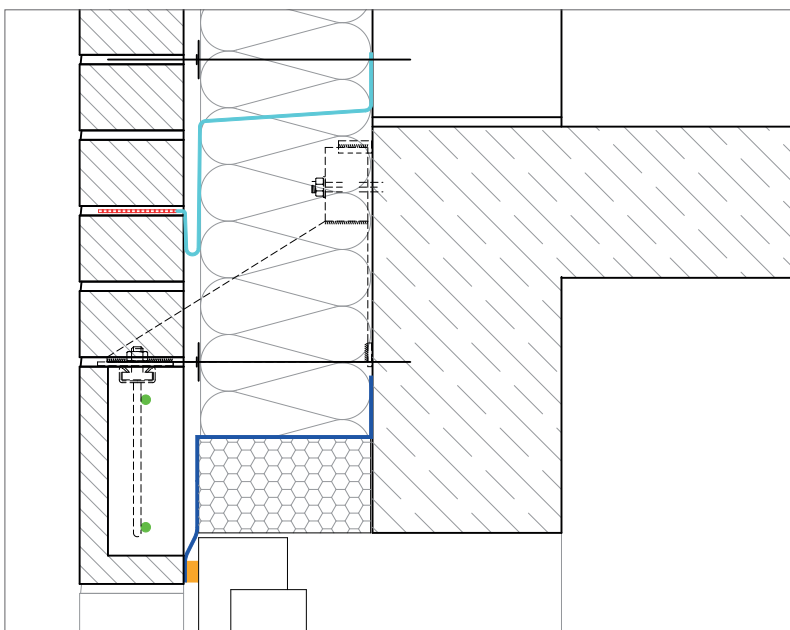
Einbaulage im Schnitt








-  Sperrfolienlage der ELMCO – Fol-S
-  Gittergewebe der ELMCO – Fol-S in der Lagerfuge
-  Sturzbewehrung ELMCO – Ripp
-  Zusätzliche Sperrbahn auf dem Fugenblockstreifen, erforderlich wenn die Verblendschale vor dem Fenstereinbau errichtet wird
-  Vorkomprimiertes Fugendichtband in der Fuge Rahmen – Verblendmauerwerk

Lage der ELMCO – Fol-S als Sturzdrainage in Verbindung mit der Sturzbewehrung ELMCO – Ripp

Einbaulage im Schnitt



-  Sperrfolienlage der ELMCO – Fol-S
-  Gittergewebe der ELMCO – Fol-S in der Lagerfuge
-  Bewehrung FT-Sturz
-  Zusätzliche Sperrbahn auf dem Fugenblockstreifen, erforderlich wenn die Verblendschale vor dem Fenstereinbau errichtet wird
-  Vorkomprimiertes Fugendichtband in der Fuge Rahmen – Verblendmauerwerk

Lage der ELMCO – Fol-S als Sturzdrainage in Verbindung mit Fertigteilstürzen an Konsolkern

Unsere Verarbeitungsrichtlinien beruhen auf langjährigen Erfahrungen und wurden nach bestem Wissen erstellt. Wir haben für den Einbau ausschließlich die Systembestandteile und das Verarbeitungszubehör verwendet. Bitte prüfen Sie unsere Produkte und Verfahren vollständig auf die Eignung für ihren jeweiligen Einsatzzweck. Werden diese Hinweise nachweislich missachtet oder systemfremde Bestandteile verwendet, erlischt jeglicher Anspruch auf Gewährleistung. Bitte beachten Sie auch unsere AGB vom 01.01.2019. Weitere Fragen beantwortet Ihnen gern unser Fachpersonal.