

Einbauhinweis

Für das ELMCO – LA-DP-2,5/80

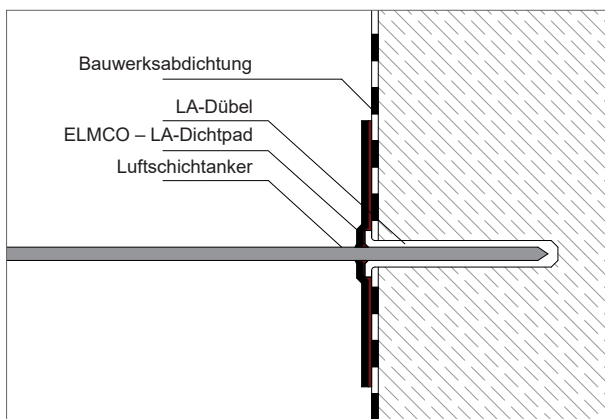
EPDM-Dichtpad zur nachträglichen Abdichtung von Luftschichtankern



ELMCO – LA-Dichtpads mit Zubehör

- Dichtpad mit 80 mm Durchmesser und mittiger Bohrung zum Aufziehen auf den Luftschichtanker
- Material der Dichtschicht 1,6 mm EPDM mit Verstärkung aus Glasgelege
- Klebeschicht aus 0,9 mm polymermodifiziertem Bitumen
- Lieferbar im Set zu 200 Stück
- Unterseitige Abdeckung mit PE-Trennfolie
- Zubehör:
lösemittelhaltige Grundierung FG35
Silikon-Andrückrolle

Einbausituation



Anwendungsbereich

- Zur Abdichtung von durch Luftschichtanker verursachten Durchdringungen der Bauwerksabdichtung im Sockelbereich bzw. im Bereich der Wassereinwirkungsklasse W1-E / W4-E nach DIN 18533
- Anwendbar auf EPDM-Bahnen, bitumenhaltigen und mineralischen Abdichtungen sowie Beton

**Mit Prüfbericht der MFPA Leipzig
für Dichtigkeit unter 0,3 m
Wassersäule**

Einbau



- Der Untergrund muss trocken, sauber und fettfrei sein
- Den Schaftbereich des Luftschichtankers und die umgebende Wandfläche in ca. 10 cm Durchmesser mit der Grundierung FG35 besprühen oder mit dem Pinsel auftragen, so dass ein durchgehender dunkler Film entsteht und ablüften lassen
- Das Dichtpad auf den Luftschichtanker aufstecken
- Die unterseitige PE-Trennfolie abziehen
- Das Pad bis auf die grundierete Abdichtungsfläche schieben und faltenfrei andrücken
- Die Oberfläche des Pads mit der Silikon-Andrückrolle umlaufend fest andrücken

Unsere Verarbeitungsrichtlinien beruhen auf langjährigen Erfahrungen und wurden nach bestem Wissen erstellt. Wir haben für den Einbau ausschließlich die Systembestandteile und das Verarbeitungszubehör verwendet. Bitte prüfen Sie unsere Produkte und Verfahren vollständig auf die Eignung für ihren jeweiligen Einsatzzweck. Werden diese Hinweise nachweislich missachtet oder systemfremde Bestandteile verwendet, erlischt jeglicher Anspruch auf Gewährleistung. Bitte beachten Sie auch unsere AGB vom 01.01.2019. Weitere Fragen beantwortet Ihnen gern unser Fachpersonal.