

Fundamenterder

Das neue Lagersortiment

Grundlagen

- Für die Ausführung und Installation von Erdungsanlagen bei Neubauten gilt die DIN 18014
- Des Weiteren sind in der DIN 18015 und in der TAB – Technische Anschlussbedingungen der Netzbetreiber, die Forderungen an den Fundamenterder enthalten
- Die Erdungsanlage kann nur durch eine Elektro- bzw. Blitzschutzfachkraft oder unter deren Aufsicht umgesetzt werden, eine Dokumentation der Verlegung (Pläne, Fotos, Messprotokolle, Formblätter) ist erforderlich
- Lagesicherer Einbau der Fundamenterder in Sohlplatte und im Fundament mit einer Betondeckung von mindestens 50 mm
- Die Verbindungsbauteile und Werkstoffe sind in der DIN EN 62561-1 und 62561-2 festgelegt
- Lieferung der Fundamenterder als Rollenware
- Bei Gebäuden mit erhöhtem Erdübergangswiderstand (z. B. kiesigem Untergrund, Dämmung unter der Bodenplatte, Schwarze Wanne, Weiße Wanne) ist außerhalb ein zusätzlicher erdfühliges Ringerder aus Edelstahl A4 zu erstellen
- Anschlussplatten und Durchführungen können z. B. mit Erdungsfestpunkten ausgeführt werden
- Fundamenterder sind durch Schraub- und Klemmverbindungen z. B. Armierungsklemmen in Abständen von 2 m dauerhaft elektrisch leitend und mechanisch fest mit der Armierung zu verbinden, Rödeldrahtverbindungen sind nicht zulässig
- Schraubengröße M6 nur zulässig bei oberirdischen Verbindungen, Fang- und Ableitungen
- Schraubengröße bei Verbindern mit mehreren Schrauben mindestens M8, bei Verbindern mit bis zu zwei Schrauben mindestens M10
- Rundleiter Material A4 z. B. als Ringerder oder für die Anschlussfahnen werden in Einzelstäben in unterschiedlichen Längen gefertigt
- Verbindungen im Erdreich müssen aus Edelstahl A4 ausgeführt werden, feuerverzinktes Material ist nicht zulässig
- Verbindungen im Erdreich müssen nach DIN 18014 an der Verbindungsstelle mit einer Korrosionsschutzbinde geschützt werden

Erdungsbänder

Zum Herstellen von Erdungsanlagen, Standardausführung Flachleiter 30 x 3,5 mm, Rundleiter Ø 10 mm, feuerverzinkt und A4



Blitzschutz flach Typ BS-FI 30 mm, Material A4, verzinkt



Lieferform: Rolle mit ca. 30 oder 60 m



Blitzschutz rund Typ BS-Ø 10 mm, Material A4, verzinkt oder PVC ummantelt



Lieferform: Rolle mit ca. 10 m oder 80 m, Material A4 auch als Einzelstäbe mit 1/2/3 m

Doppelklemmen

Für die elektrisch leitende, lagesichere Verbindung von Flach- und Runderdern, Schraube M10



Typ BS-Doppel, verschiedene Ausführungen



Einbaubeispiel Ausführung rund/rund, Kreuz



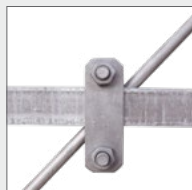
flach/flach, Kreuz



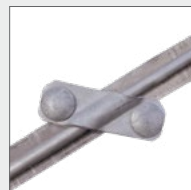
flach/flach, 45°



flach/flach, parallel



flach/rund, Kreuz



flach/rund, parallel



rund/rund, Kreuz

Kreuzverbinder

Für die elektrisch leitende, lagesichere Verbindung von Fundament- und Ringerdern mit versch. Querschnitten



BS-Kreuz, verz., rund/flach



BS-Kreuz, A4, universal

Keilverbinder

Hinweis: Nicht bei gerüteltem Beton verwenden!



BS-Keil



Mauerkragen Typ BS-MK und Schutzkappe Typ BS-MultiCap

Für Blitzschutzdraht und Erdungsband



BS-MK für Flachleiter und für Rundleiter

Multiklemme

Für die Verbindung der Runderder mit der Bewehrung



BS-Multi



Praxisbeispiel

Armierungsklemme

Für die Verbindung der Flacherder mit der Bewehrung



BS-Armier



Praxisbeispiel

Erdungsfestpunkt

Zum Anschluss an die Bewehrung von Gebäuden und zum Anschluss von Ableitungen



BS-Erdfest



BS-Kreuz, rund/flach für 40 mm (verzinkt) und 30 mm (A4)



BS-Achse A4 oder verzinkt



Einbaumöglichkeit



Praxisbeispiel

Weiteres Zubehör



Zum Überbrücken von Bewegungsfugen

Dehnungsband



Korrosionsschutzbinde

Zusätzl. Schutz zum Umhüllen von ober- und unterirdischen Verbindungen im Erdreich nach DIN 30672



Erdspieß

Für Rundleiter Ø 8-10 mm und FL 30 x 3,5 mm zur Verlegung in unbewehrten Fundamenten



BS-MultiCap



BS-MultiCap Anwendungen

Fundamenterder – Ausführungen und Abmessungen



Blitzschutz flach	VPE / UVP*	Artikel
BS - FI - 30/3,5 - FV - Z500	Rolle / ca. 30 m	233101*
BS - FI - 30/3,5 - A4	Rolle / ca. 32 m	233122*
Blitzschutz rund		
BS - Ø 10 - FV	Rolle / ca. 81 m	233001*
BS - Ø 10 - FV	Rolle / ca. 10 m	233002
BS - Ø 10 - A4	Rolle / ca. 42 m	233019*
BS - Ø 10 - A4	Stab 1 m	233022*
BS - Ø 10 - A4	Stab 2 m	233023*
BS - Ø 10 - A4	Stab 3 m	233024*
Blitzschutz rund PVC ummantelt		
BS - Ø 10 - FV - PVC - 1,5	Rolle / ca. 75 m	233011*
BS - Ø 10 - FV - PVC - 1,5	Rolle / ca. 10 m	233012*
BS - Ø 10 - FV - PVC - 1,5	Rolle / ca. 5 m	233013*
Kreuzverbinder		
BS - Kreuz - M6 - Ø 8-10/FI 30 - verz. leichte Ausführung	1 St. / 50 St.	233201*
BS - Kreuz - M8 - Ø 8-10/FI 30 - verz. schwere Ausführung	1 St. / 50 St.	233203*
BS - Kreuz - M6 - universal - A4 leichte Ausführung	1 St. / 50 St.	233222*
BS - Kreuz - M8 - universal - A4 schwere Ausführung	1 St. / 50 St.	233221*
Doppelklemme		
BS - Doppel - M10 - Ø 8-10/Ø 8-10 - verzinkt	1 St. / 50 St.	233210*
BS - Doppel - M10 - Ø 8-10/FI 40 - verzinkt	1 St. / 50 St.	233211*
BS - Doppel - M10 - FI 40/FI 40 - verzinkt	1 St. / 50 St.	233212*
Armierungsklemme		
BS - Armier - FI 30 - M10 - verzinkt	1 St. / 50 St.	233240*
Multiklemme		
BS - Multi - Ø 8-10/Ø 8-10 - verzinkt	1 St. / 50 St.	233230*
BS - Multi - Ø 8-10/Ø 8-10 - A4	1 St. / 50 St.	233232*
Keilverbinder		
BS - Keil - Ø 8-10/FI 30-40 - verzinkt	1 St. / 25 St.	233202*
Erdungsfestpunkt		
BS - Erdfest - Ø 80 - A4 ohne Achse	1 St. / 10 St.	233260*
BS - Achse - 200 - verzinkt - M 10	1 St. / 10 St.	233261*
BS - Achse - 200 - A4 - M 10	1 St. / 1 St.	233262*
BS - Kreuz, verzinkt - M 10 - Ø 8-10/FI 40	1 St. / 1 St.	233263*
BS - Kreuz, A4 - M 10 - Ø 8-10/FI 30	1 St. / 10 St.	233264*
Abstandhalter		
BS - Erdspieß - FV - L = 280 mm für Ø 8-10 mm / FL 30 x 3,5 mm	1 St. / 100 St.	233265
Dehnungsband		
BS - Dehnungsband - 235 x 45 x 5 - Alu	1 St. / 25 St.	233280
Korrosionsschutzbinde		
BS - Korrosionsschutzbinde - 1,5 x 50	Rolle / 10 m	233250*
BS - Korrosionsschutzbinde - 1,5 x 100	Rolle / 10 m	233251*
Mauerkragen		
BS - MK - Flach, für Flachleiter von 30 x 3,5 + 30 x 3 mm	1 St. / 1 St.	233305*
BS - MK - 8 - 10, für Rundleiter von 8-10 mm	1 St. / 1 St.	233310*
Schutzkappe		
BS - MultiCap - Unfallschutz für Rundleiter und Flachleiter	1 St. / 1 St.	233401

* Bei diesen Artikelnummern handelt es sich um Lagerartikel. ** UVP = Umverpackung