

# Fundamenterder

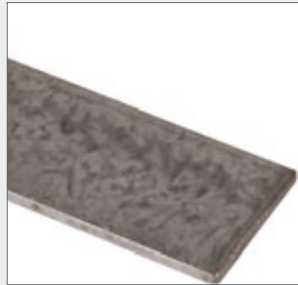
## Das neue Lagersortiment

### Grundlagen

- Für die Ausführung und Installation von Erdungsanlagen bei Neubauten gilt die DIN 18014.
- Des Weiteren sind in der DIN 18015 und in der TAB - Technische Anschlussbedingungen der Netzbetreiber, die Forderungen an den Fundamenterder enthalten.
- Die Erdungsanlage kann nur durch eine Elektro- bzw. Blitzschutzfachkraft oder unter deren Aufsicht umgesetzt werden. Eine Dokumentation der Verlegung (Pläne, Fotos, Messprotokolle, Formblätter) ist erforderlich.
- Lagesicherer Einbau der Fundamenterder in Sohlplatte und im Fundament mit einer Betondeckung von mindestens 50 mm
- Die Verbindungsbauteile und Werkstoffe sind in der DIN EN 62561-1 und 62561-2 festgelegt.
- Lieferung der Fundamenterder als Rollenware
- Bei Gebäuden ohne Blitzschutzanlagen oder bei geschlossenen Wannen (z.B. schwarze, weiße Wanne) ist außerhalb ein zusätzlicher erdberührter Ringerder aus Edelstahl A4 z.B. Werkstoff 1.4571 zu erstellen (A2, verzinkt oder blank als Material nicht zulässig).
- Anschlussplatten und Durchführungen können z.B. mit Erdungsfestpunkten ausgeführt werden.
- Fundamenterder sind durch Schraub- und Klemmverbindungen z.B. Armierungsklammern in Abständen von 2 m dauerhaft elektrisch leitend und mechanisch fest zu verbinden, Rödeldrahtverbindungen sind nicht zulässig.
- Schraubengröße M6 nur zulässig bei oberirdischen Verbindungen, Fang- und Ableitungen
- Schraubengröße bei Verbindern mit mehreren Schrauben mindestens M8, bei Verbindern mit bis zu 2 Schrauben mindestens M10
- Rundleiter Material A4 z.B. als Ringerder oder für die Anschlussfahnen werden in Einzelstäben in unterschiedlichen Längen gefertigt.
- Verbindungen im Erdreich müssen aus Edelstahl A4, z.B. Werkstoff 1.4571 ausgeführt werden. Feuerverzinktes Material ist nicht zulässig.
- Verbindungen im Erdreich müssen nach DIN 18014 an der Verbindungsstelle mit einer Korrosionsschutzbinde geschützt werden.

### Erdungsbänder

Zum Herstellen von Erdungsanlagen, Standardausführung Flachleiter 30 x 3,5 mm, Rundleiter Ø 10 mm, feuerverzinkt und A4



Blitzschutz flach Typ BS-FI 30 mm; Material A4, verzinkt



Lieferform: Rolle mit ca. 30 oder 60 m



Blitzschutz rund Typ BS-Ø 10 mm; Material A4, verzinkt oder PVC ummantelt



Lieferform: Rolle mit ca. 10 m oder 80 m, Material A4 auch als Einzelstäbe mit 1, 2 oder 3 m

### Doppelklemmen

Für die elektrisch leitende, lagesichere Verbindung von Flach- und Runderdern, Schraube M10



Typ BS-Doppel, verschiedene Ausführungen



flach/flach, Kreuz



flach/flach, 45°



flach/flach, parallel



flach/rund, Kreuz



flach/rund, parallel



rund/rund, Kreuz

### Kreuzverbinder

Für die elektrisch leitende, lagesichere Verbindung von Fundament- und Ringerdern mit verschiedenen Querschnitten



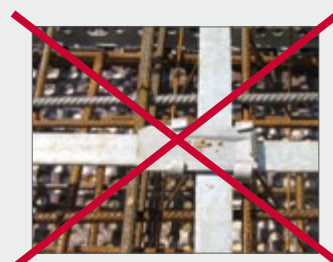
BS-Kreuz-verz., rund/flach Fundamenterder | 2



BS-Kreuz-A4, universal



BS-Keil



### Keilverbinder

Hinweis: Nicht bei gerütteltem Beton verwenden!

### Multiklemme

Für die Verbindung der Runderder mit der Bewehrung



BS-Multi



### Armierungsklemme

Für die Verbindung der Flacherder mit der Bewehrung



BS-Armier



### Erdungsfestpunkt

Zum Anschluss an die Bewehrung von Gebäuden und zum Anschluss von Ableitungen



BS-Erdfest



BS-Kreuz, rund/flach für 40 mm (verzinkt) und 30 mm (A4)



BS-Achse A4 oder verzinkt



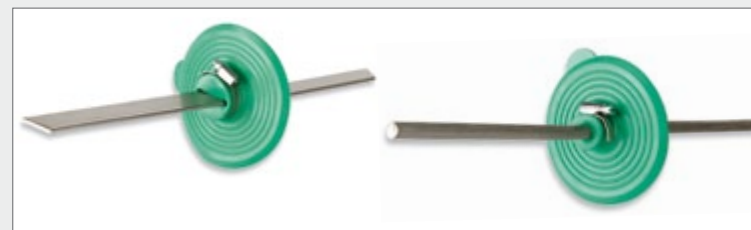
Einbaumöglichkeit



Praxisbeispiel

### Mauerkragen Typ BS - MK und Schutzkappe Typ BS - MultiCap

Für Blitzschutzdraht und Erdungsband



BS - MK für Flachleiter und für Rundleiter



BS - MultiCap

### Weiteres Zubehör



**Dehnungsband**  
Zum Überbrücken von Bewegungsfugen



**Korrosionsschutzbinde**  
Zusätzlicher Schutz zum Umhüllen von ober- und unterirdischen Verbindungen und im Erdreich nach DIN 30672

## Fundamenteerder

### Ausführungen und Abmessungen



Blitzschutz flach	VPE / UVP*	Artikel
BS - FI - 30/3,5 - FV - Z500	Rolle / ca. 30 m	233101
BS - FI - 30/3,5 - A4	Rolle / ca. 32 m	233122
Blitzschutz rund		
BS - Ø 10 - FV	Rolle / ca. 81 m	233001
BS - Ø 10 - FV	Rolle / ca. 10 m	233002
BS - Ø 10 - A4	Rolle / ca. 42 m	233019
BS - Ø 10 - A4	Stab 1 m	233022
BS - Ø 10 - A4	Stab 2 m	233023
Blitzschutz rund PVC ummantelt		
BS - Ø 10 - FV - PVC - 1,5	Rolle / ca. 75 m	233011
BS - Ø 10 - FV - PVC - 1,5	Rolle / ca. 10 m	233012
BS - Ø 10 - FV - PVC - 1,5	Rolle / ca. 5 m	233013
Kreuzverbinder		
BS - Kreuz - M6 - Ø 8-10/FI 30 - verz. leichte Ausführung	1 Stck / 50 Stck	233201
BS - Kreuz - M8 - Ø 8-10/FI 30 - verz. schwere Ausführung	1 Stck / 50 Stck	233203
BS - Kreuz - M6 - universal - A4 leichte Ausführung	1 Stck / 50 Stck	233222
BS - Kreuz - M8 - universal - A4 schwere Ausführung	1 Stck / 50 Stck	233221
Doppelklemme		
BS - Doppel - M10 - Ø 8-10/Ø 8-10 - verz.	1 Stck / 50 Stck	233210
BS - Doppel - M10 - Ø 8-10/FI 40 - verz.	1 Stck / 50 Stck	233211
BS - Doppel - M10 - FI 40/FI 40 - verz.	1 Stck / 50 Stck	233212
Armierungsklemme		
BS - Armier - FI 30 - M10 - verz.	1 Stck / 50 Stck	233240
Multiklemme		
BS - Multi - Ø 8-10/Ø 8-10 - verz.	1 Stck / 50 Stck	233230
BS - Multi - Ø 8-10/Ø 8-10 - A4	1 Stck / 50 Stck	233232
Keilverbinder		
BS - Keil - Ø 8-10/FI 30-40 - verz.	1 Stck / 25 Stck	233202
Erdungsfestpunkt		
BS - Erdfest - Ø 80 - A4 ohne Achse	1 Stck / 10 Stck	233260
BS - Achse - 200 - verz. - M 10	1 Stck / 10 Stck	233261
BS - Achse - 200 - A4 - M 10	1 Stck / 1 Stck	233262
BS - Kreuz - verz. - M 10 - Ø 8-10/FI 40	1 Stck / 1 Stck	233263
BS - Kreuz - A4 - M 10 - Ø 8-10/FI 30	1 Stck / 10 Stck	233264
Dehnungsband		
BS - Dehnungsband - 235 x 45 x 5 - Alu	1 Stck / 25 Stck	233280
Korrosionsschutzbinde		
BS - Korrosionsschutzbinde - 1,5 x 50	Rolle / 10 m	233250
BS - Korrosionsschutzbinde - 1,5 x 100	Rolle / 10 m	233251
Mauerkragen		
BS - MK - Flach	1 Stck / 1 Stck	233305
BS - MK - 8 - 10	1 Stck / 1 Stck	233310
Schutzkappe		
BS - MultiCap - Unfallschutz für Rundleiter und Flachleiter	1 Stck / 1 Stck	233401

\* UVP = Umverpackung